

## System budownictwa betonowego Elementy systemu

**praktyczny.** Koncepcja elementów puszek upraszcza mocowanie na oszalowaniu. Poszczególne elementy całego systemu są optymalnie dopasowane, aby zapewnić wydajność w pracy.

**kompaktowy.** Szeroka i kompaktowa oferta rur i puszek firmy Dietzel Univolt® pokrywa zapotrzebowanie w zakresie wszystkich wariantów instalacji w systemie budownictwa betonowego.

## Concrete System Installation Components

**convenient.** The special design of the concrete box components facilitates the installation of fixing bases onto the formwork. Efficiency is the idea behind the conceptual lay-out of this progressive system.

**compact.** With a concise and user friendly selection of boxes and conduits, Dietzel Univolt® ideally matches with the requirements of modern concrete installations.

## Puszki instalacyjne do betonu, systemy kompletne

## Concrete Installation Boxes, Complete Systems

**SD, puszka osprzętowa, pojedyncza;** z 4 gniazdami śrub, rozstaw śrub 60 mm, otwór instalacyjny  $\varnothing$  60 mm, możliwość łączenia w modułach 71 mm, wysokość puszki 49 mm, maks. 2 wejścia rur do  $\varnothing$  25 mm

**Elementy składowe:** część główna SDH ze zintegrowanym dnem, pomarańczowa (RAL 2004); pokrywa mocująca BFD 60, pomarańczowa (RAL 2004)



Material	IP	Temp.		
PE	3X	-40°C/+100°C		
art	dim	ps	pl	ref
SD	$\varnothing$ 60mm, 49mm	-	100	026 294

**SD, wall outlet box, single gang;** with 4 mounting lugs, standard mounting screw spacing 60mm, exit opening  $\varnothing$  60mm, interlinkable in 71mm distance, installation height 49mm, max. 2 conduit entries up to  $\varnothing$  25mm

**Components:** main box part SDH with integrated bottom, orange (RAL 2004); fixing base BFD 60, orange (RAL 2004)

**GDG, puszka osprzętowa, pojedyncza;** z 4 gniazdami śrub, rozstaw śrub 60 mm, otwór  $\varnothing$  60 mm, możliwość łączenia w modułach 71 mm, wysokość puszki 57,5 mm, maks. 2 wejścia rur do  $\varnothing$  25 mm

**Elementy składowe:** część główna GDGM, pomarańczowa (RAL 2004); pokrywa mocująca BFD 60, pomarańczowa (RAL 2004), pokrywa dna BOD 60, zielona (RAL 6029).



Material	IP	Temp.		
PE	3X	-40°C/+100°C		
art	dim	ps	pl	ref
GDG	$\varnothing$ 60mm, 57,5mm	-	100	026 310

**GDG, outlet box, single gang;** with 4 mounting lugs, standard mounting screw spacing 60mm, exit opening  $\varnothing$  60mm, interlinkable in 71mm distance, installation height 57.5mm, max. 2 conduit entries up to  $\varnothing$  25mm

**Components:** main box part GDGM, orange (RAL 2004); fixing base BFD 60, orange (RAL 2004); bottom lid BOD 60, green (RAL 6029).

**GAD, puszka osprzętowa- rozgałęźna, pojedyncza;** z 4 gniazdami śrub, rozstaw śrub 60 mm, otwór  $\varnothing$  60 mm, możliwość łączenia w modułach 71 mm, wysokość puszki 74 mm, maks. 6 wejść rur do  $\varnothing$  25 mm

**Elementy składowe:** część główna GADM, pomarańczowa (RAL 2004); pokrywa mocująca BFD 60, pomarańczowa (RAL 2004), część dna BOD 60, zielona (RAL 6029).



Material	IP	Temp.		
PE	3X	-40°C/+100°C		
art	dim	ps	pl	ref
GAD	$\varnothing$ 60mm, 74mm	-	100	026 307

**GAD, outlet and junction box, single gang;** with 4 mounting lugs, standard mounting screw spacing 60mm, exit opening  $\varnothing$  60mm, interlinkable in 71mm distance, installation height 74mm, max. 6 conduit entries up to  $\varnothing$  25mm

**Components:** main box part GADM, orange (RAL 2004); fixing base BFD 60, orange (RAL 2004); bottom lid BOD 60, green (RAL 6029).

**AGD, puszka rozgałęźna;** duża puszka rozgałęźna do instalacji w ścianie lub suficie, może być stosowana jako puszka osprzętowa, 4 gniazda śrub w rozstawie 60 mm, otwór  $\varnothing$  68 mm, wysokość puszki 94 mm, maks. 4 wejścia rur  $\varnothing$  do 25 mm i 4 wejścia  $\varnothing$  do 32 mm

**Elementy składowe:** część główna AGDM, pomarańczowa (RAL 2004); pokrywa mocująca BFD 60, pomarańczowa (RAL 2004), część dna BOD 80, zielona (RAL 6029).



Materiał		IP	Temp.		
PE		3X	-40°C/+100°C		
art	dim	ps	pl	ref	
AGD	$\varnothing$ 80mm, 94mm	-	50	026 287	

**AGD, large junction box;** conduit junction box for walls or panel ceilings, suitable also as outlet box, with 4 mounting lugs, standard mounting screw spacing 60mm, exit opening  $\varnothing$  68mm, installation height 94mm, max. 4 conduit entries up to  $\varnothing$  25mm and 4 conduit entries up to  $\varnothing$  32mm

**Components:** main box part AGDM, orange (RAL 2004); fixing base BFD 60, orange (RAL 2004); bottom lid BOD 80, green (RAL 6029).

**AGDE, puszka sufitowa do punktów świetlnych, zgodnie z British Standards BS 4607: Part 5;** ze zintegrowaną pokrywą mocującą, 2 gniazdami śrub w rozstawie 50,8 mm (2") z wkładkami mosiężnymi M4, wysokość puszki 84 mm, maks. 4 wejścia rur  $\varnothing$  do 25 mm i 4 wejścia  $\varnothing$  do 32 mm

**Elementy składowe:** część główna AGDEM ze zintegrowaną pokrywą mocującą, pomarańczowa (RAL 2004); pokrywa mocująca BFD 60, pomarańczowa (RAL 2004), część dna BOD 80, zielona (RAL 6029).



Materiał		IP	Temp.		
PE		3X	-40°C/+100°C		
art	dim	ps	pl	ref	
AGDE	$\varnothing$ 80mm, 84mm	-	50	035 448	

**AGDE, round box for ceiling roses acc. to British Standard BS 4607:Part 5;** with integrated fixing base for walls or panel ceilings, with 2 mounting lugs, standard mounting screw spacing 50.8mm (2") with brass inserts M 4, installation height 84mm, max. 4 conduit entries up to  $\varnothing$  25mm and 4 conduit entries up to  $\varnothing$  32mm

**Components:** main box part AGDEM with integrated fixing base, orange (RAL 2004); bottom lid BOD 80, green (RAL 6029).

**PDD, puszka do płyt sufitowych;** duża puszka do centralnego montażu w suficie płytowym o grubości do 5,5 cm, umożliwia instalację rur po zalaniu puszki w betonie, do stosowania z hakiem sufitowym LH 115 lub 125, 4 gniazda śrub w rozstawie 60 mm, wysokość puszki 108 mm, maks. 8 wejść rur  $\varnothing$  do 25 mm i 8 wejść rur  $\varnothing$  do 20 mm

**Elementy składowe:** część główna PDDM, pomarańczowa (RAL 2004); pokrywa mocująca BFD 60, pomarańczowa (RAL 2004), część dna BODL 80, niebieska (RAL 5005).



Materiał		IP	Temp.		
PE		3X	-40°C/+100°C		
art	dim	ps	pl	ref	
PDD	$\varnothing$ 80mm, 108mm	-	50	035 491	

**PDD, ceiling slab box;** large dimensioned junction box for ceiling panels up to 5.5cm, allows junction of conduits after embedding in concrete, suitable for ceiling hooks LH 115 and LH 125, with 4 mounting lugs, standard mounting screw spacing 60mm, exit opening  $\varnothing$  60mm, installation height 108mm, max. 8 conduit entries up to  $\varnothing$  25mm and 8 conduit entries up to  $\varnothing$  20mm

**Components:** main box part PDDM, orange (RAL 2004); fixing base BFD 60, orange (RAL 2004); bottom lid BODL 80, blue (RAL 5005).

**DAL, puszka sufitowego punktu świetlnego;**

ze zintegrowaną wkładką mosiężną M 5 do wkręcenia haka sufitowego od długości trzpienia 55 mm, maks. obciążalność 100N, 4 gniazda śrub w rozstawie 60 mm, wysokość puszk 70,4 mm, maks. 4 wejścia rur  $\varnothing$  do 25 mm

**Elementy składowe:** część główna DALT 60, niebieska (RAL 5005), pokrywa mocująca BFD 60, pomarańczowa (RAL 2004).



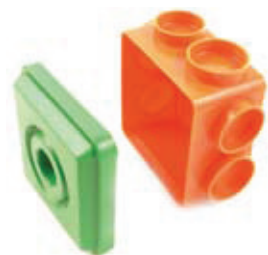
Material	IP	Temp.		
PE	3X	-40°C/+100°C		
art	dim	ps	pl	ref
DAL	$\varnothing$ 60mm, 70,4mm	-	150	026 305

**DAL, ceiling box;** with integrated brass insert M 5 for ceiling hooks from 55mm shaft length, max. weight load 100N, with 4 mounting lugs, standard mounting screw spacing 60mm, installation height 70.4mm, max. 4 conduit entries up to  $\varnothing$  25mm

**Components:** main box part DALT 60, blue (RAL 5005); fixing base BFD 60, orange (RAL 2004).

**AKB, AKB, puszka rozgałęźna;** 2 gniazda śrub w rozstawie 60 mm, wysokość puszk 54 mm, możliwość łączenia w modułach 71 mm, maks. 8 wejść rur  $\varnothing$  do 25 mm

**Elementy składowe:** część główna AKBH ze zintegrowaną pokrywą mocującą, pomarańczowa (RAL 2004); część dna BODK 80, zielona (RAL 6029).



Material	IP	Temp.		
PE	3X	-40°C/+100°C		
art	dim	ps	pl	ref
AKB 80	74x74x54mm	-	75	026 290

**AKB, distribution box;** with 2 mounting lugs, standard mounting screw spacing 60mm, interlinkable in 71mm distance, installation height 54mm, max. 8 conduit entries up to  $\varnothing$  25mm

**Components:** main box part AKBH with integrated fixing base, orange (RAL 2004); bottom lid BODK 80, green (RAL 6029).

**AKBS, puszka rozgałęźna, do przełączników i gniazd według British Standard BS 4662;**

ze zintegrowaną pokrywą mocującą, 2 gniazda śrub w rozstawie 60 mm z mosiężnymi wkładkami M 3,5, wysokość puszk 54 mm, maks. 8 wejść rur  $\varnothing$  do 25 mm

**Elementy składowe:** część główna AKBSH ze zintegrowaną pokrywą mocującą, pomarańczowa (RAL 2004); część dna BODK 80, zielona (RAL 6029).

**Uwaga odnośnie zamówienia:** wersja podwójna dostępna na zapytanie.



Material	IP	Temp.		
PE	3X	-40°C/+100°C		
art	dim	ps	pl	ref
AKBS 1	74x74x54mm	-	75	037 410

**AKBS, distribution box, for switches and sockets acc. to British Standard BS 4662;**

with integrated fixing base, with 2 mounting lugs, standard mounting screw spacing 60mm with brass inserts M 3.5, installation height 54mm, max. 8 conduit entries up to  $\varnothing$  25mm

**Components:** main box part AKBSH with integrated fixing base, orange (RAL 2004); bottom lid BODK 80, green (RAL 6029).

**Ordering Note:** twin gang box available upon request

## Puszki instalacyjne do betonu, pojedyncze części i akcesoria

## Concrete Installation Boxes, Components and Accessory

**SDH, puszka przełącznikowa;** pomarańczowa (RAL 2004) ze zintegrowaną pokrywą dolną i tuleją do zastosowania z rurką dystansową DR 20, główna część kompletnej puszki SD

**SDH, switch box;** orange (RAL 2004), with integrated bottom lid and spout for the use of DR 20 spacer tube, main part for complete concrete box SD



Materiał		IP	Temp.		
PE		3X	-40°C/+100°C		
art	dim	ps	pl	ref	
SDH	Ø 60mm, 49mm	25	150	026 292	

**GDGM, puszka osprzętowa;** pomarańczowa (RAL 2004), główna część kompletnej puszki GDG

**GDGM, outlet box;** orange (RAL 2004), main part for complete concrete box GDG



Materiał		IP	Temp.		
PE		3X	-40°C/+100°C		
art	dim	ps	pl	ref	
GDGM	Ø 60mm, 53mm	25	150	026 311	

**GADM, puszka osprzętowa- rozgałęźna;** pomarańczowa (RAL 2004), główna część kompletnej puszki GAD

**GADM, outlet and junction box;** orange (RAL 2004), main part for complete concrete box GAD



Materiał		IP	Temp.		
PE		3X	-40°C/+100°C		
art	dim	ps	pl	ref	
GADM	Ø 60mm, 70mm	20	100	026 309	

**AGDM, duża puszka rozgałęźna;** pomarańczowa (RAL 2004), główna część kompletnej puszki AGD

**AGDM, large junction box;** orange (RAL 2004), main part for complete concrete box AGD



Materiał		IP	Temp.		
PE		3X	-40°C/+100°C		
art	dim	ps	pl	ref	
AGDM	Ø 80mm, 86,8mm	5	50	026 288	

**AGDEM**, puszka sufitowa do punktów świetlnych według **British Standard BS 4607: Punkt 5**; pomarańczowa (RAL 2004), ze zintegrowaną pokrywą dolną, główna część kompletnej puszki AGD



Materiał	IP	Temp.		
PE	3X	-40°C/+100°C		
art	dim	ps	pl	ref
AGDEM	Ø 80mm, 86,8mm	-	50	038 372

**AGDEM**, round box for ceiling roses acc. to **British Standard BS 4607:Part 5**; orange (RAL 2004), with integrated fixing base, main part for complete concrete box AGDE

**PDDM**, puszka do sufitów płytowych; pomarańczowa (RAL 2004), główna część kompletnej puszki PDD



Materiał	IP	Temp.		
PE	3X	-40°C/+100°C		
art	dim	ps	pl	ref
PDDM	Ø 80mm, 100mm	5	50	034 238

**PDDM**, ceiling slab box; orange (RAL 2004), main part for complete concrete box PDD

**PDM**, puszka do osprzętu Perilex; pomarańczowa (RAL 2004), rozstaw śrub 67 mm, możliwość łączenia, do osprzętu Perilex 16A, wysokość puszki 62 mm, maks. 6 wejść ø do 25 mm i 2 wejścia ø do 20 mm



Materiał	IP	Temp.		
PE	3X	-40°C/+100°C		
art	dim	ps	pl	ref
PDM	Ø 80mm, 62mm	20	100	012 052

**PDM**, Perilex equipment box; orange (RAL 2004), standard mounting screw spacing 67mm, interlinkable, for Perilex inserts 16A, installation height 62mm, max. 6 conduit entries up to Ø 25mm and 2 conduit entries up to Ø 20mm

**DALT**, puszka do sufitowych punktów świetlnych; niebieska (RAL 5005), ze zintegrowaną wkładką mosiężną M 5 do haka sufitowego od długości trzpienia 55 mm, maks. obciążalność 100 N, główna część kompletnej puszki DAL



Materiał	IP	Temp.		
PE	3X	-40°C/+100°C		
art	dim	ps	pl	ref
DALT	Ø 60mm, 70,4mm	25	200	026 306

**DALT**, ceiling box; blue (RAL 5005) with integrated brass insert M 5 for ceiling hooks from 55mm shaft length, max. weight load 100N, main part for complete concrete box DAL

**AKBH, puszka rozgałęźna;** pomarańczowa (RAL 2004), główna część kompletnej puszki AKB



Materiał		IP	Temp.		
PE		3X	-40°C/+100°C		
art	dim	ps	pl	ref	
AKBH	74x74x54mm	-	70	026 291	

**AKBH, distribution box;** orange (RAL 2004), main part for complete concrete box AKB

**AKBSH, puszka rozgałęźna, do przełączników i gniazd według British Standard BS 4664;** pomarańczowa (RAL 2004), ze zintegrowaną pokrywą mocującą, główna część kompletnej puszki AKBS



Materiał		IP	Temp.		
PE		3X	-40°C/+100°C		
art	dim	ps	pl	ref	
AKBSH 1	74x74x54mm	-	70	037 409	

**AKBSH, distribution box, for switches and sockets acc. to British Standard BS 4662;** orange (RAL 2004), with integrated fixing base, main part for complete concrete box AKBS

**BFD, pokrywa mocująca;** pomarańczowa (RAL 2004), do mocowania części głównej puszki na oszalowaniu, montaż gwoździami, kołkami rozporowymi lub sworzniami spawanymi do szalunku, BFD 60 można łączyć w modułach 71 mm



Materiał					Temp.
PE					-40°C/+100°C
art	dn	ps	pl	ref	
BFD 60	Ø 60mm	25	500	026 296	
BFD 68	Ø 68mm	25	500	012 006	

**BFD, fixing base;** orange (RAL 2004), for fixing main parts of concrete boxes onto the formwork, mounting with nails, expansion cartridges or welded threaded bolts, BFD 60 interlinkable in 71mm distance

**BOD, pokrywa dna;** zielona (RAL 6029), z tuleją do zastosowania z rurką dystansową DR 20



Materiał		IP	Temp.		
PE		3X	-40°C/+100°C		
art	dn	ps	pl	ref	
BOD 60	Ø 60mm	25	250	026 297	
BOD 80	Ø 80mm	25	250	026 299	

**BOD, bottom lid;** green (RAL 6029) with integrated spout for the use of DR 20 spacer tube

**BODK, pokrywa dna;** zielona (RAL 6029), z tuleją do zastosowania z rurką dystansową DR 20



Materiał		IP	Temp.		
PE		3X	-40°C/+100°C		
art	dim	ps	pl	ref	
BODK 80	74x74mm	25	250	026 301	

**BODK, bottom lid;** green (RAL 6029) with integrated spout for the use of DR 20 spacer tube

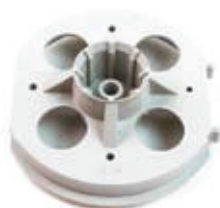
**BODL, pokrywa dna;** niebieska (RAL 5005) ze zintegrowaną wkładką mosiężną M 5 do haka sufitowego, maks. obciążalność 100N, maks. 4 wejścia rur  $\varnothing$  do 20 mm (BODL 60) lub 4 wejścia  $\varnothing$  do 25 mm (BODL 80)



Material		IP	Temp.		
PE		3X	-40°C/+100°C		
art	dn	ps	pl	ref	
BODL 60	$\varnothing$ 60mm	25	250	026 303	
BODL 80	$\varnothing$ 80mm	25	250	026 304	

**BODL, bottom lid;** blue (RAL 5005) with integrated brass insert M 5 for ceiling hooks, max. weight load 100N, max. 4 conduit entries up to  $\varnothing$  20mm (BODL 60) resp. 4 conduit entries up to  $\varnothing$  25mm (BODL 80)

**STP, płytka oporowa;** szara (RAL 7035), do podpierania puszek instalowanych w betonie na przeciwległej stronie oszalowania, możliwość łączenia w modułach 71 mm, montaż kółkami rozporowymi lub sworzniami spawanymi do szalunku, z tuleją do zastosowania z rurką dystansową DR 20



Material		Temp.		
PVC		-5°C/+60°C		
art	ps	pl	ref	
STP 20	25	250	026 316	

**STP, counter support;** grey (RAL 7035), allows counter supports for concrete boxes on the opposing formwork, interlinkable in 71mm distance, mounting with nails, expansion cartridges or welded threaded bolts, with integrated spout for the use of DR 20 spacer tube,

**DR, rurka dystansowa;** szara (RAL 7037), do podpierania i mocowania puszek montowanych w betonie przy pomocy płyty oporowej STP



Material		Temp.		
PVC		-25°C/+60°C		
art	dn	ps [m]	pl [m]	ref
DR 20	$\varnothing$ 20mm	3	111	026 321

**DR, spacer tube;** grey (RAL 7037), for supporting and fixing concrete boxes on the STP counter support

**MM, magnes mocujący z opaską gumową;** do mocowania części głównych puszek na szalunkach metalowych



Material		Temp.		
Fe		-40°C/+100°C		
art	dn	ps	pl	ref
MM 50	$\varnothing$ 50mm	1	-	038 620
MM 60	$\varnothing$ 60mm	1	-	026 314

**MM, fixing magnet with rubber coat;** for fixing main parts of concrete boxes onto metal formworks



**VTK, lejek przepustowy;** pomarańczowy (RAL 2004), do tworzenia przepustów instalacyjnych między ścianami i/lub stropami, 4 gniazda śrub w rozstawie 60 mm, wysokość elementu 54,8 mm, maks. 4 wejścia rur  $\varnothing$  do 25 mm



Materiał		IP	Temp.		
PE		3X	-40°C/+100°C		
art	dim	ps	pl	ref	
VTK 60	$\varnothing$ 60mm, 54,8mm	25	250	026 318	

**VTK, transition funnel;** orange (RAL 2004), for installation transitions between walls and/or ceilings, with 4 mounting lugs, standard mounting screw spacing 60mm, installation height 54.8mm, max. 4 conduit entries up to  $\varnothing$  25mm

**VBT, tuleja przepustowa podwójna, rozdzielna;** pomarańczowa (RAL 2004), do przepustów instalacyjnych pomiędzy ścianami i/lub stropami



Materiał		Temp.		
PE		-40°C/+100°C		
art	dn	ps	pl	ref
VBT 16	16,0	10	200	025 335
VBT 20	20,0	10	200	021 206
VBT 25	25,0	10	200	021 207
VBT 32	32,0	10	200	021 208

**VBT, transition bush pair, separable;** orange (RAL 2004), for installation transitions between walls and/or ceilings

**VBT 45°, tuleja przepustowa kątowa, obrotowa;** pomarańczowa (RAL 2004), do przepustów instalacyjnych pomiędzy ścianami i/lub stropami



Materiał		Temp.		
PE		-40°C/+100°C		
art	dn	ps	pl	ref
VBT 20/45	16,0	20	200	026 980
VBT 25/45	20,0	20	200	026 981

**VBT 45°, angled transition bush, turnable;** orange (RAL 2004), for installation transitions between walls and/or ceilings

**S1, korytko mocujące;** pomarańczowe (RAL 2004), możliwość łączenia, służy do zabezpieczenia końcówek rur w przepustach instalacyjnych pomiędzy stropami i ścianami, wysokość elementu 35 mm



Materiał		Temp.		
PE		-40°C/+100°C		
art	dim	ps	pl	ref
S1	300x42x35mm	-	50	021 170

**S1, recess rail;** orange (RAL 2004), interlinkable, keeps conduit ends clear for installation transitions between ceilings and walls, installation height 35mm

**LD, pokrywa;** biała (RAL 9010), do przykrycia zainstalowanych puszek, przetłoczona w celu przeprowadzenia haków sufitowych i przewodów



Material		Temp.		
PE		-40°C/+100°C		
art	dim	ps	pl	ref
LD 60	Ø 60mm	25	250	026 313

**LD, sealing lid;** white (RAL 9010), for covering embedded concrete boxes, with pre-punched exits for light hooks and wires

**SBL, pokrywa kwadratowa;** biała (RAL 9010), do przykrycia puszek – powierzchnia pokrywy wystaje poza obrys puszek, mocowanie śrubami



Material		Temp.		
PVC		-5°C/+60°C		
art	dim	ps	pl	ref
SBL 1	85x85mm	50	1200	009 335

**SBL, sealing lid;** white (RAL 9010), overlaps the box rim, for screw fixing

**PUD, pokrywa;** pomarańczowa (RAL 2004), zabezpiecza puszek w trakcie tynkowania



Material		Temp.		
PE		-40°C/+100°C		
art	dim	ps	pl	ref
PUD 60	Ø 60mm	25	250	026 315

**PUD, sealing cover;** orange (RAL 2004), protects embedded concrete boxes against ingress of plaster

**LH, hak sufitowy;** całkowicie zaizolowany hak i trzpień, z gwintem M 5, do stosowania z lejkiem przepustowym punktów świetlnych sufitowych lub puszkami sufitowymi, maks. obciążalność 100 N



Material		Temp.		
Fe		-40°C/+100°C		
art	ln	ps	pl	ref
LH 55	55,0	-	100	001 042
LH 65	65,0	-	100	001 043
LH 85	85,0	-	100	001 045
LH 95	95,0	-	100	001 046
LH 105	105,0	-	100	001 047

**LH, ceiling hook;** fully insulated hook and shaft, with thread M 5, to be used with ceiling box or ceiling slab and junction boxes, max. weight load 100N

**SZ, szczypce;** do wyłamywania przetłoczonych otworów wejść rur w puszkach instalacyjnych do betonu i listwach, Ø rur 16-25 mm



art	dn	ps	pl	ref
SZ 16	16,0	1	-	032 568
SZ 20	20,0	1	-	032 569
SZ 25	25,0	1	-	032 570

**SZ, punching tool;** for punching accurate conduit entries into concrete boxes and recess rails, suitable for conduit diameters 16-25mm

Systemy rur do budownictwa betonowego Conduit systems for concrete installations	Rury giętkie pliable conduits	Rury sztywne rigid conduits	Akcesoria accessories
	FXP, FXP-Turbo, FXPM, FXPS, HFXP	UPRM, BSSH, HFPRM	HM, KM
Układanie w betonie sypanym jednofrakcyjnym embedding in poured concrete	☑	☑	☑
Układanie w betonie wibrowanym i ubijanym embedding in jolted and tamped concrete	☑	☑	☑
Układanie w betonie prefabrykowanym embedding in prefabricated concrete walls and ceilings	☑	☑	☑
Układanie w wylewce embedding in screed	☑	☑	☑

## Wyszukiwacz elementów systemu Quickfinder for component combinations

		Elementy do układania w betonie Components for Embedding in Concrete					Elementy dodatkowe Additional Parts				
		BFD	BOD	BODL	BODK	MM	LD 60	SBL 1	PUD	LH	DR
Części główne puszek Box Main Parts	SDH	60				60			☑		☑
	GDGM	60	60	60		60	☑		☑		
	GADM	60	60	60		60	☑		☑		
	AGDM	60	80	80		60	☑		☑		
	PDDM	60	80	80		60	☑		☑		
	DALT	60				60	☑		☑	☑	
	AKBH				☑			☑			
	PDM	68	80	80							
	AGDEM		80	80		50					
	AKBSH				☑			☑			
Akcesoria Accessories	VTK	60				60	☑		☑		
	STP										
	LH			☑							
	DR		☑		☑						

## Zastosowanie

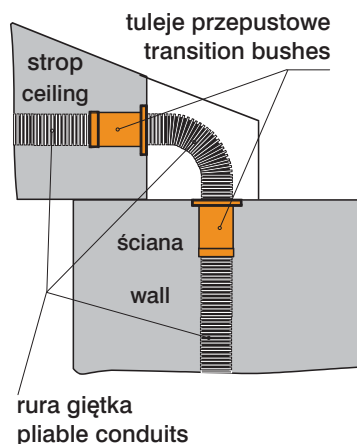
Odporne na wysoką temperaturę system instalacyjny z tworzywa bezhalogenowego do układania w betonie, odporne na zerwanie i uderzenia, program standardowy składający się z 7 puszek kompletnych, poszczególne części do łączenia w różne warianty w zależności od potrzeb.

## Application

Highly temperature resistant installation system for embedding in concrete, from halogenfree, impact resistant and break-proof material, standard range consists of 7 complete boxes, single elements combinable in different variants according to specific requirements.

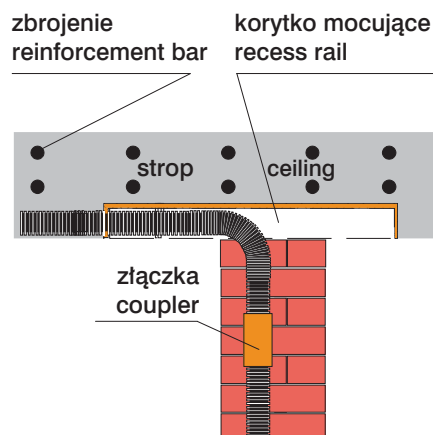
## Zastosowanie tulei przepustowych

### Application Transition Bushes



## Zastosowanie korytka mocującego

### Application Recess Rail





## Rodzaje budownictwa betonowego

### 1. Masa betonowa wylewana na miejscu budowy

Ściany i stropy wylewane są na miejscu, dlatego też prawidłowe zamocowanie instalacji elektrycznych na (częściowo pionowych) oszalowaniach odgrywa szczególnie ważną rolę. Odpowiednie mocowanie to

- mocowanie kółkami rozporowymi
- mocowanie sworzniami spawanymi do szalunku

### 2. Budowa z elementów prefabrykowanych

Elementy budowlane przygotowane wstępnie w wytwórni betonu i wyposażone w kompletną instalację elektryczną są transportowane na plac budowy w celu złożenia ich w całość.

## Construction Types

### 1. In-situ concrete constructions

Walls and ceilings are fabricated in-situ which makes proper fixations of the electrical installation system especially on vertical formworks particularly important.

Suitable fixing methods are:

- fixing with expansion cartridges
- fixing with welded threaded bolts

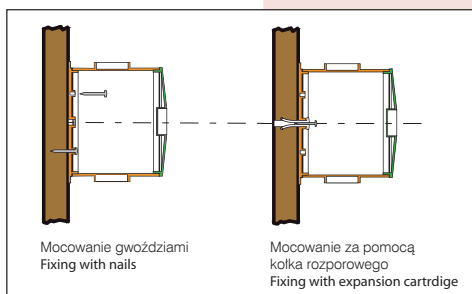
### 2. Pre-fabricated section constructions

Concrete elements are prefabricated at the factory including the electrical installation system and then shipped to the construction site.

## Rodzaje oszalowania

### Oszalowanie drewniane

W przypadku oszalowania poziomego o nawierzchni z drewna, pokrywy mocujące są przybijane gwoździami, a części główne puszek są na nie wciskane. Możliwość łączenia puszek w modułach 71 mm upraszcza montaż.



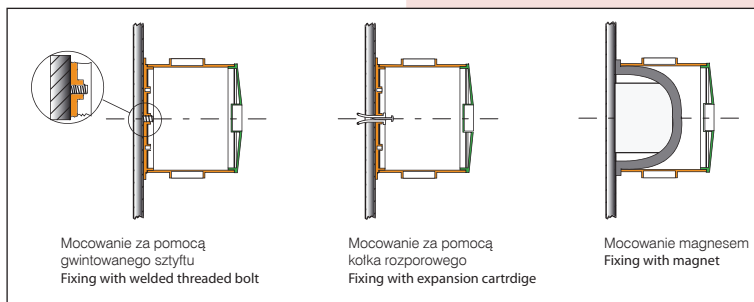
## Formwork Types

### Wooden formworks

The best solution for mounting of fixing bases on horizontal formworks is nailing. The main box parts are then simply attached to the positioned fixing bases. The possibility of combining boxes in standard distance of 71mm further facilitates assembly mounting.

### Oszalowanie stalowe

Sprawdziło się mocowanie elementów instalacyjnych przy pomocy magnesów trwałych, co pozwala uniknąć uszkodzeń. Powłoka gumowa uniemożliwia wnikanie mleczka betonowego pomiędzy magnes i oszalowanie, co gwarantuje łatwe usuwanie magnesów przy rozbiórce oszalowania.

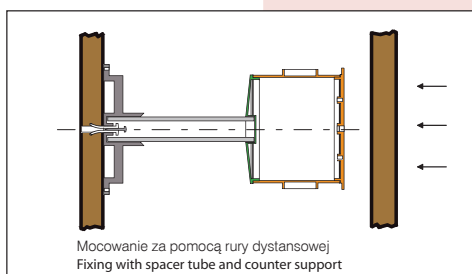


### Steel formworks

Today fixing with magnets is the prevailing form for steel formworks. A rubber coat prevents wet concrete from diffusing into the gaps between magnet and formwork and ensures also easy removal of form boards.

### Oszalowania pionowe

We wszystkich przypadkach, gdy beton jest wlewany w szalunki pionowe, puszki instalacyjne powinny być wzmocnione rurkami dystansowymi. Gwarantują one stabilne rozparcie puszek wewnątrz obydwóch ścian oszalowania.



### Vertical formworks

For all cases in which concrete is poured into vertical formworks the installation boxes need to be fixed with spacer tubes and counter supports. This guarantees a secure and firm fixing of the boxes between the form boards.